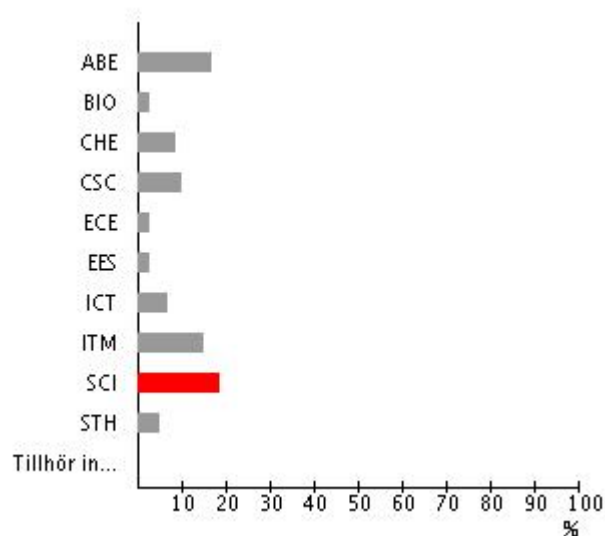


Enkätresultat

Enkät: Enkät om språkanvändning i KTHs kurser
Status: stängd
Datum: 2011-04-08 16:43:16
Grupp: Aktiverade deltagare (Enkät om språkanvändning i kurserna)
Besvarad av: 434(2 396) (18%)

1. Vilken skola tillhör du?

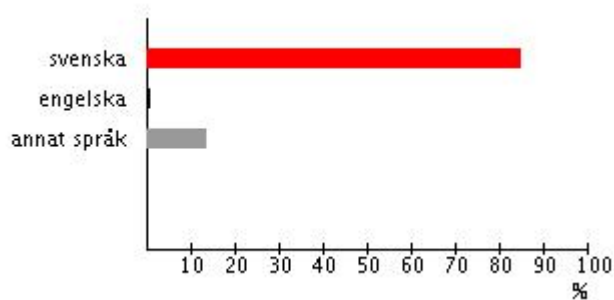


alternativ	ABE	BIO	CHE	CSC	ECE	EES	ICT	ITM	SCI	STH	Tillhör ingen skola
fördelning	17,1%	3,2%	9%	10,6%	3%	3,9%	7,6%	15%	19,9%	5,3%	0,5%
antal	(74)	(14)	(39)	(46)	(13)	(17)	(33)	(65)	(86)	(23)	(2)

433 har svarat av 2 396 (18%)

Max antal val: 1

2. Mitt modersmål är...



alternativ	svenska	engelska	annat språk
fördelning	85%	1,8%	14,3%

antal (369) (8) (62)

434 har svarat av 2 396 (18%)
Max antal val: 3

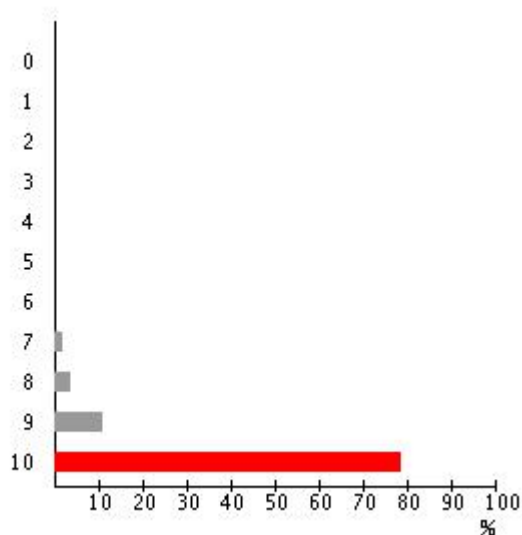
3. Skatta din egen språkförmåga då det gäller att undervisa (som till exempel att hålla föreläsningar eller leda seminarier) på en skala från 0 till 10 där

0 betyder att du inte kan undervisa på språket,

5 betyder att du efter mycket förberedelse kan hålla en godtagbar undervisning,

10 betyder att du inte har minsta språkliga problem i undervisningen.

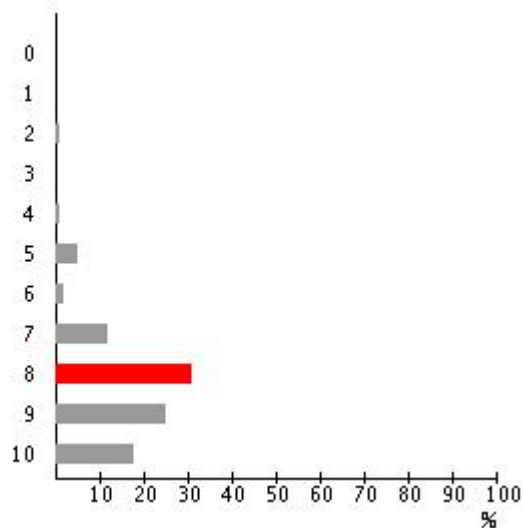
Undervisningsförmåga på svenska:



alternativ	0	1	2	3	4	5	6	7	8	9	10
fördelning	0,2%	0,5%	0,5%	0%	0%	0,7%	0,9%	2,3%	4,1%	11,3%	79,5%
antal	(1)	(2)	(2)	(0)	(0)	(3)	(4)	(10)	(18)	(49)	(345)

Medelvärde (för siffer-svar): 9,56
434 har svarat av 2 396 (18%)
Max antal val: 1

4. Undervisningsförmåga på engelska:



alternativ	0	1	2	3	4	5	6	7	8	9	10
fördelning	0,7%	0%	1,4%	0,5%	1,4%	5,3%	2,8%	12,9%	31,1%	25,1%	18,9%
antal	(3)	(0)	(6)	(2)	(6)	(23)	(12)	(56)	(135)	(109)	(82)

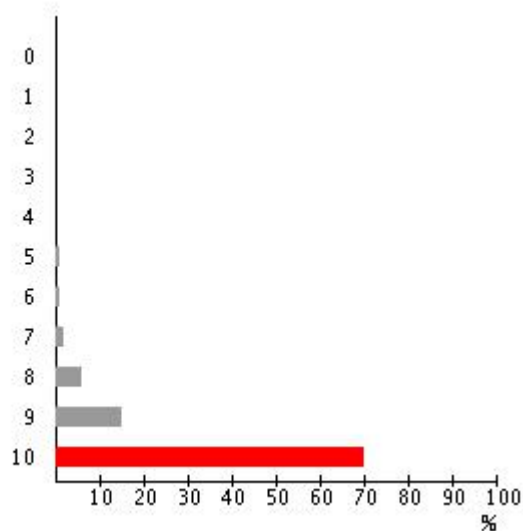
Medelvärde (för siffer-svar): 8,07

434 har svarat av 2 396 (18%)

Max antal val: 1

5. Skatta din egen språkförmåga då det gäller att framställa skriftligt kursmaterial på en skala från 0 till 10 där 0 betyder att du inte klarar det alls på språket, 5 betyder att du efter mycket arbete kan framställa ett godtagbart material, 10 betyder att du inte har minsta språkliga problem att framställa skriftligt material på språket.

Förmåga att framställa skriftligt kursmaterial på svenska:



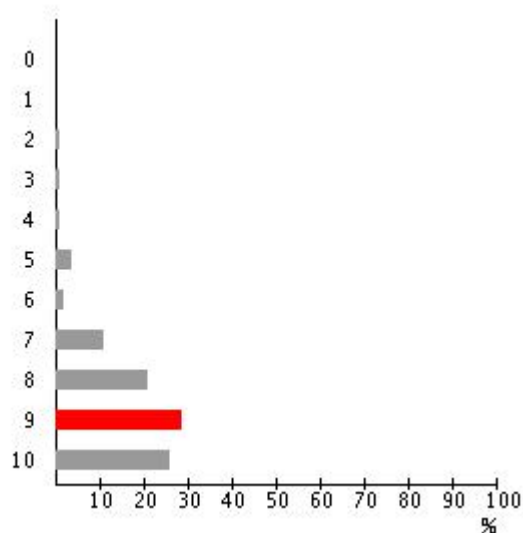
alternativ	0	1	2	3	4	5	6	7	8	9	10
fördelning	0,5%	0,5%	0,2%	0,2%	0%	1,2%	1,8%	2,5%	6,7%	15,9%	70,4%
antal	(2)	(2)	(1)	(1)	(0)	(5)	(8)	(11)	(29)	(69)	(305)

Medelvärde (för siffer-svar): 9,38

433 har svarat av 2 396 (18%)

Max antal val: 1

6. Förmåga att framställa skriftligt kursmaterial på engelska:



alternativ	0	1	2	3	4	5	6	7	8	9	10
fördelning	0,5%	0,5%	1,2%	1,2%	1,4%	4,1%	2,8%	11,8%	21,7%	29%	26%
antal	(2)	(2)	(5)	(5)	(6)	(18)	(12)	(51)	(94)	(126)	(113)

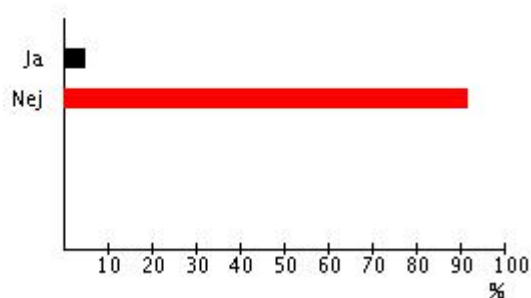
Medelvärde (för siffer-svar): 8,26

434 har svarat av 2 396 (18%)

Max antal val: 1

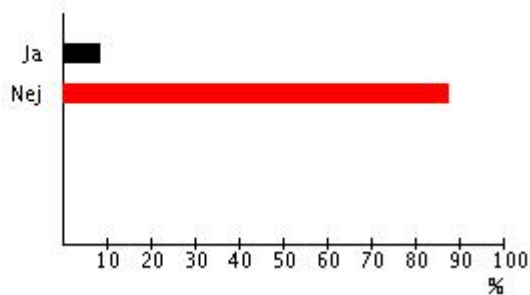
7. Har du under din tid på högskolan läst någon språkkurs för att bli bättre på att undervisa...

...på svenska?



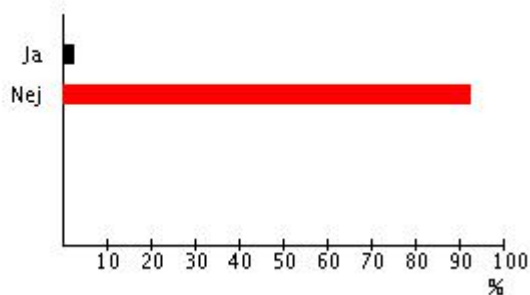
alternativ	Ja	Nej
fördelning	5,6%	92,8%
antal	(24)	(401)

...på engelska?



alternativ	fördelning	antal	Ja	Nej
	10%	(43)		88,4%
				(382)

...på något annat språk?

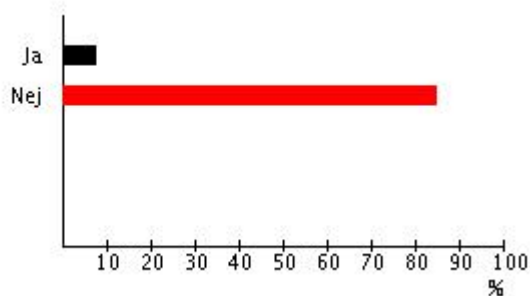


alternativ	fördelning	antal	Ja	Nej
	3%	(13)		93,3%
				(403)

432 har svarat av 2 396 (18%)
Max antal val: 1

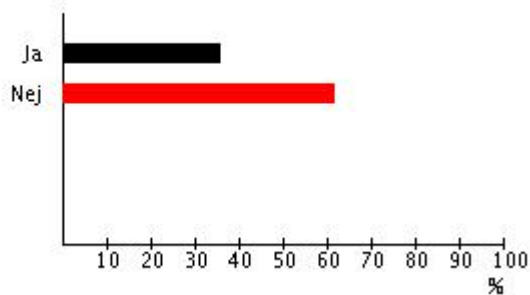
8. Skulle du vilja läsa en språkkurs för att bli bättre att undervisa...

...på svenska?



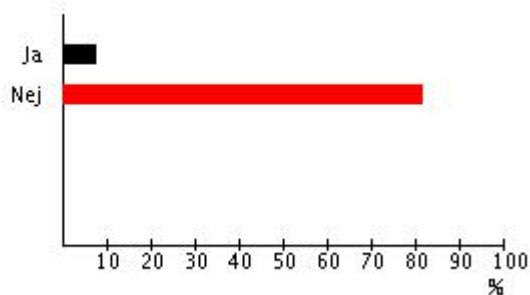
alternativ	fördelning	antal	Ja	Nej
	8,8%	(38)		85,4%
				(369)

...på engelska?



alternativ		Ja	Nej
fördelning	36,3%		62,3%
antal	(157)		(269)

...på något annat språk?

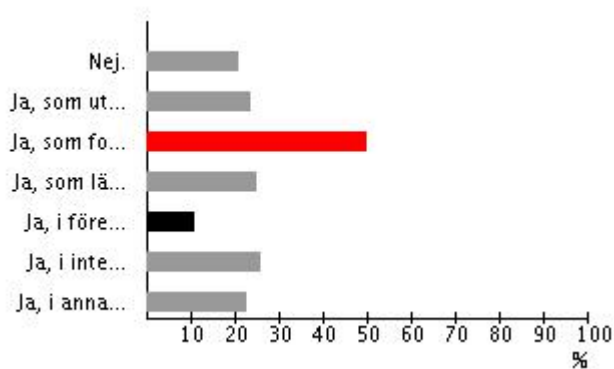


alternativ		Ja	Nej
fördelning	8,3%		82,6%
antal	(36)		(357)

432 har svarat av 2 396 (18%)

Max antal val: 1

9. Har du egen erfarenhet av studier eller arbete i utlandet (annat än ditt hemland)? Flera alternativ kan väljas.



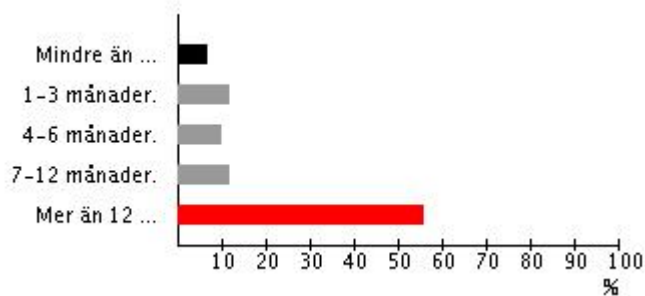
antal fördelning alternativ

92	21,2%	Nej.
108	24,9%	Ja, som utbytesstudent (oavsett nivå).
218	50,2%	Ja, som forskare i utlandet.
109	25,1%	Ja, som lärare i utlandet.
49	11,3%	Ja, i företag i utlandet.
117	27%	Ja, i internationella organisationer/kommittéer.
100	23%	Ja, i annat sammanhang.

434 har svarat av 2 396 (18%)

Max antal val: 7

10. Om du svarade ja, hur lång tid har dina utlandsvistelser varat totalt sett?



alternativ	Mindre än en månad.	1-3 månader.	4-6 månader.	7-12 månader.	Mer än 12 månader.
fördelning	7,8%	12,1%	11%	12,1%	56,9%
antal	(27)	(42)	(38)	(42)	(197)

346 har svarat av 2 396 (14%)

Max antal val: 1

11. Du kommer nu att få beskriva språkanvändningen i de kurser (på grundnivå, avancerad nivå eller forskarnivå) som du har ansvarat för under 2010.

Sammanställning av svar på enkätfråga 16 (svenska plus engelska enkäterna)

Kursens nivå:	(1099)
...grundnivå	40% (437)
...avancerad nivå	51% (557)
...forskarnivå	10% (105)

Kursens språk enligt kurs- och programkatalogen:	(1049)
...svenska	48% (507)
...engelska	52% (542)

Salsundervisningen ges	(1065)
...endast på svenska	39% (418)
...endast på engelska	46% (489)
...på svenska och engelska för olika grupper	6% (65)
...mest på svenska, lite på engelska	4% (45)
...mest på engelska, lite på svenska	4% (39)
...ungefär lika mycket på svenska och engelska	1% (9)

Vid undervisning på svenska kan frågor ändå ställas på engelska 62% (362)

Vid undervisning på engelska kan frågor ändå ställas på svenska 60% (389)

Handledning ges	(1002)
...genomgående på svenska	36% (359)
...genomgående på engelska	25% (246)
...både på svenska och engelska	40% (397)

Fullständig administrativ info finns	(905)
...bara på svenska	35% (315)
...bara på engelska	43% (390)
...både på svenska och på engelska	23% (210)

All nödvändig kurslitteratur finns	(1094)
...på svenska	18% (201)
...på engelska	60% (660)
...delar på svenska och engelska	21% (233)

Kursens examinationsuppgifter ges	(1047)
...på svenska	43% (453)
...på engelska	52% (547)
...delvis på svenska, delvis engelska	4% (47)

Studenterna måste vid examination svara	(1010)
...på svenska	15% (153)
...på engelska	22% (221)
...antingen på svenska eller engelska	63% (636)

Den språkliga nivån i inlämnade lösningar kan påverka betyget 26% (285)

Språklig återkoppling på ordnivå förekommer i kursen	31% (344)
Språklig återkoppling på strukturell nivå förekommer i kursen	31% (340)

Den viktigaste terminologin i kursen tillhandahålls	(1019)
...endast på svenska	18% (181)
...endast på engelska	43% (434)
...på både svenska och engelska	40% (404)